



ДЕПАРТАМЕНТ СОЦИАЛЬНОГО РАЗВИТИЯ ТЮМЕНСКОЙ ОБЛАСТИ  
АВТОНОМНОЕ УЧРЕЖДЕНИЕ СОЦИАЛЬНОГО ОБСЛУЖИВАНИЯ НАСЕЛЕНИЯ  
ТЮМЕНСКОЙ ОБЛАСТИ «ОБЛАСТНОЙ ЦЕНТР РЕАБИЛИТАЦИИ ИНВАЛИДОВ»  
ул. Уральская, д. 60, к. 1, г. Тюмень, 625001, тел./факс (3452) 43-87-70, 43-13-53,  
e-mail: vozr@sznto.ru, ИНН 7204120041, КПП 720301001, р/с 40601810400003000001;  
ЛС 001050866 в Отделении по Тюменской области Уральского главного управления Центрального  
банка Российской Федерации (Отделение Тюмень), БИК 047102001

**ПАСПОРТ ДОСТУПНОСТИ  
ОБЪЕКТА СОЦИАЛЬНОЙ ИНФРАСТРУКТУРЫ  
№ 20-Тобрн**

Муниципальное автономное общеобразовательное учреждение  
«Байкаловская средняя общеобразовательная школа»  
Тюменская область, Тобольский район, с. Байкалово, ул. Советская, 4

**НА ДОСТУПНОСТЬ ДЛЯ ИНВАЛИДОВ  
И МАЛОМОБИЛЬНЫХ ГРУПП НАСЕЛЕНИЯ**

*Заведующий службой по обеспечению  
доступной среды АУ СОН ТО «Областной  
центр реабилитации инвалидов»*

М.Л. Орлова

*Главный специалист по обеспечению доступной  
среды АУ СОН ТО «Областной центр  
реабилитации инвалидов»*

А.В. Ушаков

*Ведущий специалист по обеспечению доступной  
среды АУ СОН ТО «Областной центр  
реабилитации инвалидов»*

Е.Л. Новицкая

Тюмень, 2020

УТВЕРЖДАЮ:  
Директор  
МАОУ «Байкаловская СОШ»  
Е.Д. Кугаевская  
« 14 » января 20    г.

**ПАСПОРТ ДОСТУПНОСТИ**  
**объекта социальной инфраструктуры**  
**№ 20-Тобрн**

**1. Общие сведения об объекте**

- 1.1. Наименование (вид) объекта: МАОУ «Байкаловская СОШ».
- 1.2. Адрес объекта: Тюменская область, Тобольский район, с. Байкалово, ул. Советская, 4.
- 1.3. Сведения о размещении объекта:  
- отдельно стоящее здание   3   этажа,   4885,1   кв.м  
- наличие прилегающего земельного участка (да, нет);   да 18314   кв.м
- 1.4. Год постройки здания   1982г.  , последнего капитального ремонта
- 1.5. Дата предстоящих плановых ремонтных работ:   2020г-2025г.
- 1.6. Название организации (учреждения), (полное юридическое наименование – согласно Уставу, краткое наименование) Муниципальное автономное общеобразовательное учреждение «Байкаловская средняя общеобразовательная школа», МАОУ «Байкаловская СОШ».
- 1.7. Юридический адрес организации (учреждения) 626118, Тюменская область, Тобольский район, с. Байкалово, ул. Советская, 4.
- 1.8. Основание для пользования объектом (оперативное управление, аренда, собственность): оперативное управление
- 1.9. Форма собственности (государственная, негосударственная): государственная
- 1.10. Территориальная принадлежность (федеральная, региональная, муниципальная): муниципальная
- 1.11. Вышестоящая организация (наименование): Отдел образования администрации Тобольского муниципального района Тюменской области.
- 1.12. Адрес вышестоящей организации, другие координаты: 626156, Тюменская область, г. Тобольск, ул. Ершова, 21, тел. 8 (3456) 22-22-75.

**2. Характеристика деятельности организации на объекте**

- 2.1. Сфера деятельности (здравоохранение, образование, социальная защита, физическая культура и спорт, культура, связь и информация, транспорт, жилой фонд, потребительский рынок и сфера услуг, другое): образование.
- 2.2. Виды оказываемых услуг: образование.
- 2.3. Форма оказания услуг (на объекте, с длительным пребыванием, в т.ч. проживанием, на дому, дистанционно): на объекте
- 2.4. Категории обслуживаемого населения по возрасту (дети, взрослые

трудоспособного возраста, пожилые; все возрастные категории): дети.

2.5. Категории обслуживаемых инвалидов (К, О, С, Г, У): инвалиды, передвигающиеся на коляске, инвалиды с нарушениями опорно-двигательного аппарата, нарушениями зрения, нарушениями слуха, нарушениями умственного развития

2.6. Плановая мощность: (посещаемость (количество обслуживаемых в день), вместимость, пропускная способность): 350 ч/д.

2.7. Участие в исполнении ИПРА инвалида, ребенка-инвалида (да, нет): нет

### 3. Состояние доступности объекта

#### 3.1. Путь следования к объекту пассажирским транспортом

(описать маршрут движения с использованием пассажирского транспорта) нет;

наличие адаптированного пассажирского транспорта к объекту: нет.

#### 3.2. Путь к объекту от ближайшей остановки пассажирского транспорта:

3.2.1 расстояние до объекта от остановки транспорта: 1200 м

3.2.2 время движения (пешком): 15-20 мин

3.2.3 наличие выделенного от проезжей части пешеходного пути (да, нет): да

3.2.4 Перекрестки (нерегулируемые; регулируемые, со звуковой сигнализацией, таймером; нет): нет

3.2.5 Информация на пути следования к объекту: (акустическая, тактильная, визуальная; нет): нет

3.2.6 Перепады высоты на пути: (есть, нет): да

#### 3.3. Организация доступности объекта для МГН – форма обслуживания

№ п/п	Категория МГН (вид нарушения)	Вариант организации доступности объекта (формы обслуживания)*
1	Все категории МГН	ДУ
	<i>в том числе:</i>	
2	передвигающиеся на креслах-колясках	ВНД
3	с нарушениями опорно-двигательного аппарата	ДУ
4	с нарушениями зрения	ДУ
5	с нарушениями слуха	ДУ
6	с нарушениями умственного развития	А

\* - указывается один из вариантов: «А», «Б», «ДУ», «ВНД»

### 3.4. Состояние доступности основных структурно-функциональных зон

ЗОН

№ п/п	Основные структурно-функциональные зоны	Состояние доступности, в том числе для основных категорий МГН
1	Территория, прилегающая к зданию (участок)	ДЧ-В
2	Вход (входы) в здание	ДП-И (Г, У); ДУ (О, С); ВНД (К)
3	Путь (пути) движения внутри здания (в т. ч. пути эвакуации)	ДЧ-И (Г, У); ДУ (О, С); ВНД (К)
4	Зона целевого назначения здания (целевого посещения объекта)	ДЧ-И (У); ДУ (О,С,Г); ВНД (К)
5	Санитарно-гигиенические помещения	ДЧ-И (Г, У); ДУ (О, С); ВНД (К)
6	Система информации и связи (на всех зонах)	ДЧ-И (К, О, У); ДУ (С, Г)

\*\* Указывается: ДП-В - доступно полностью всем; ДП-И (К, О, С, Г, У) – доступно полностью избирательно (указать категории инвалидов); ДЧ-В - доступно частично всем; ДЧ-И (К, О, С, Г, У) – доступно частично избирательно (указать категории инвалидов); ДУ - доступно условно, ВНД - недоступно

### 3.5. ИТОГОВОЕ ЗАКЛЮЧЕНИЕ о состоянии доступности ОСИ:

Общее состояние доступности объекта оценено: доступное полностью для инвалидов категории У (ДП-И (У)), доступное условно для инвалидов категории О,С,Г (ДУ (О,С,Г)) и временно недоступно для инвалидов категории К (ВНД (К)).

## 4. Управленческое решение

### 4.1. Рекомендации по адаптации основных структурно-функциональных зон объекта

№ п/п	Основные структурно-функциональные зоны объекта	Рекомендации по адаптации объекта (виды работ)
1	Территория, прилегающая к зданию (участок)	Текущий ремонт; организационные мероприятия
2	Вход (входы) в здание	Текущий ремонт; капитальный ремонт; индивидуальное решение с ТСР; оказание ситуационной помощи
3	Путь (пути) движения внутри здания (в т. ч. пути эвакуации)	Текущий ремонт; капитальный ремонт; индивидуальное решение с ТСР; оказание ситуационной помощи; организационные мероприятия
4	Зона целевого назначения здания (целевого посещения объекта)	Текущий ремонт; капитальный ремонт; индивидуальное решение с ТСР; оказание ситуационной помощи; организационные мероприятия
5	Санитарно-гигиенические помещения	Текущий ремонт
6	Система информации и связи (на всех зонах)	Текущий ремонт; организационные мероприятия

### 4.2. Планируемые мероприятия, проводимые при текущем ремонте

№ п/п	Основные структурно-функциональные зоны объекта	Работы по адаптации объекта
1	Территория, прилегающая к зданию (участок)	Установить информационную вывеску с наименованием учреждения и контактной информацией на контрастном фоне; установить дверные ручки входной калитки на территорию «П» или «Г» образной формы, контрастного цвета; контрастное выделение габаритов калитки; написать письмо в местную Администрацию по поводу выделения места под машино- место для людей с инвалидностью согласно требованиям СП 59.13330.2016г.
2	Вход (входы) в здание	На проступи краевых ступеней наружной лестницы нанести контрастные противоскользящие полосы 1-2шт. шириной 0,08-0,1м на расстоянии 3-4см от края проступи; устройство предупреждающей тактильной полосы с высотой рифов не более 5 мм от поверхности пола при укладке, глубиной 0,5м-0,6м на расстоянии 0,3м от внешнего края проступи верхней и нижней ступени наружной лестницы; установить двухсторонние поручни на наружной лестнице на высоте 0,9м от уровня земли с безопасными завершениями длиной 0,3м; установить закрытые подступенки у наружной лестницы; продублировать информационную вывеску с наименованием учреждения и контактной информацией шрифтом Брайля и разместить со стороны дверной ручки на высоте от 1,2м до 1,6м от пола и на расстоянии 10-50 см от края двери; контрастное выделение дверных ручек входной двери; понижение дверного порога входной двери до отметки не выше 0,014м от уровня пола или использовать порожный пандус (носит рекомендательный характер); инвалиду колясочнику оказывается ситуационная помощь по преодолению через узкий дверной проём входной двери; контрастное выделение дверных ручек тамбура; понижение дверного порога двери тамбура до отметки не выше 0,014м от уровня пола или использовать порожный пандус (носит рекомендательный характер); преодоление узкого дверного проема инвалидом колясочником осуществляется посредством оказания ситуационной помощи
3	Путь (пути) движения внутри здания (в т. ч. пути эвакуации)	Установить по коридору учреждения информационные знаки, средства отображения информации для инвалидов (пиктограммы); установить электронно-информационное табло по типу «бегущая строка» в вестибюле; контрастное выделение дверного контура, ручек дверей ведущих на лестничную клетку; установить контрастную маркировку на светопрозрачных панелях дверей ведущих на лестничную клетку виде круга (желтого цвета) диаметром 10-20см или логотипа на высоте 0,9-1,0м от уровня пола; на проступи краевых ступеней внутренней лестницы нанести контрастные полосы шириной 0,08-0,1м на расстоянии 3-4см от края проступи; восстановить требуемую геометрию ступеней на внутренней лестнице (фото №67); обеспечить доступ на верхние этажи для инвалидов-колясочников с помощью мобильного подъемника; контрастное выделение дверных

		<p>наличников и ручек дверей коридоров; установить контрастную маркировку на светопрозрачных панелях дверей ведущих на лестничную клетку, в виде круга диаметром 10-20см на высоте 0,9-1,0м от уровня пола; преодоление дверного порога в коридоре 3 этажа при помощи перекатного пандуса (носит рекомендательный характер); установить контрастную маркировку на светопрозрачных панелях дверей в коридорах виде круга (желтого цвета) диаметром 10-20см или логотипа на высоте 0,9-1,0м от уровня пола; на проступи краевых ступеней внутренней, наружной лестниц эвакуационного выхода нанести контрастные противоскользящие полосы 1-2шт. шириной 0,08-0,1м на расстоянии 3-4см от края проступи; установить поручень на внутренней лестнице 0,9м от уровня пола с безопасными завершениями длиной 0,3м; понижение дверных порогов на эвакуационных выходах до отметки не выше 0,014м от уровня пола или использовать перекатной пандус (носит рекомендательный характер); контрастное выделение дверных наличников, ручек эвакуационного выхода; понижение перепада высот в спортзале до отметки не выше 0,014м от уровня пола или использовать перекатной пандус (носит рекомендательный характер); установить поручень со второй стороны наружной лестнице на высоте 0,9м от уровня земли с безопасными завершениями длиной 0,3м; установить двухсторонние разделительные поручни наружной эвакуационной лестницы с безопасными завершениями длиной 0,3м; установить у наружной лестнице закрытые подступенки; предусмотреть на верхних этажах безопасные зоны, в которых инвалиды могут находиться до их спасения пожарными подразделениями, безопасные зоны должна быть оснащена: аварийным освещением, устройством двусторонней речевой или видеосвязи с диспетчерской и визуальными аварийными сигнальными устройствами</p>
4	<p>Зона целевого назначения здания (целевого посещения объекта)</p>	<p>Контрастное выделение дверных ручек в кабинетах; понижение дверных порогов в кабинетах до отметки не выше 0,014м от уровня пола или воспользоваться для преодоления дверных порогов перекатным пандусом (носит рекомендательный характер); продублировать название помещений: актовый зал, столовая, библиотека, спортивный зал шрифтом Брайля и разместить со стороны дверной ручки на высоте от 1,2м до 1,6м от пола и на расстоянии 10-50 см от края двери; контрастное выделение дверных ручек помещений; установить двухсторонние ограждения с поручнями на лестнице, ведущей на сцену в актовом зале; контрастное выделение краевых ступеней лестницы в актовом зале; преодоление перепада высот в умывальной путём использования перекатного пандуса (носит рекомендательный характер); установить держатель для костылей, трости крючки для сумок и других личных вещей в умывальной; установить поручень рядом с раковиной; понижение дверных порогов в столовой, спортивном зале до отметки не выше 0,014м от уровня пола или воспользоваться для преодоления дверных порогов перекатным пандусом (носит рекомендательный характер); инвалиду</p>

		колясочнику будет оказана ситуационная помощь по преодолению через узкий дверной проём в столовой, спортивном зале; обеспечить доступ инвалидам-колясочникам на сцену с помощью электроподъёмника; оборудовать зону приема посетителей на посту охраны системой усиления звука (например индукционной панелью «Исток А2») для общения со слабослышащими
5	Санитарно-гигиенические помещения	Установить информацию о помещении (туалет) продублированную шрифтом Брайля со стороны дверной ручки на высоте от 1,2м до 1,6м от уровня пола и на расстоянии 10-50 см от края двери; установить держатель для костылей, трости, сумок и других личных вещей; установить тревожную кнопку вызова сотрудника учреждения с рельефно-графической табличкой; расширение существующих туалетных кабин (по одной в каждом блоке) до требуемых параметров (Г, Ш), (2,2;1,65) для инвалидов колясочников, без нарушения требований СанПиН 2.4.2.2821-10 (п. 4.25); контрастное выделение дверного контура, дверных ручек туалетной комнаты (на втором этаже); установить поручни рядом с раковиной, унитазом; установить информацию о помещении (Гардероб) на контрастном фоне
6	Система информации и связи (на всех зонах)	Установить по коридору учреждения информационные знаки, средства отображения информации для инвалидов (пиктограммы); установить электронное информационное табло по типу «бегущая строка» в вестибюле; оборудовать зону приема посетителей на посту охраны системой усиления звука (например индукционной панелью «Исток А2») для общения со слабослышащими; обустройство объекта тактильными средствами информации

#### 4.3. Планируемые мероприятия, проводимые при капитальном ремонте

№ п\п	Основные структурно-функциональные зоны объекта	Работы по адаптации объекта
1	Территория, прилегающая к зданию (участок)	-
2	Вход (входы) в здание	Довести габариты тамбура до требуемых параметров Г, Ш (2,45; 1,6м)
3	Путь (пути) движения внутри здания (в т. ч. пути эвакуации)	Расширение дверного проема в коридоре на 3 этаже до требуемой ширины 0,9м или приобрести зауженную кресло-коляску (носит рекомендательный характер); расширение дверного проема эвакуационного выхода (в спортзале) до требуемой ширины 0,9м
4	Зона целевого назначения здания (целевого посещения объекта)	Расширение дверного проема библиотеки до требуемой ширины 0,9м или приобрести зауженную кресло-коляску (носит рекомендательный характер); на основании СанПиН 2.4.2.2821-10 (п. 4.14) необходимо оборудовать в спортивном зале отдельные для мальчиков и девочек душевые, туалеты
5	Санитарно-гигиенические помещения	-

6	Система информации и связи (на всех зонах)	-
---	---	---

4.4. Ожидаемый результат (по состоянию доступности) после выполнения работ по адаптации: реализация запланированных мероприятий позволит получить полную доступность зон для инвалидов категорий О, Г, У (ДП-И (О,Г,У)), доступное частично для категории инвалидов С (ДЧ-И (С)), доступное условно для категории инвалидов К (ДУ (К)) и при условии если сотрудники отвечающие за оказание ситуационной помощи прошли обучение.

4.5. Для принятия решения требуется, не требуется (нужное подчеркнуть): согласование с общественными организациями инвалидов;

4.6. Информация будет размещена на Карте доступности субъекта Российской Федерации ИС «Доступная среда»

[https://gis.72to.ru/orbismap/public\\_map/geoportal72/osi/#68.344326,57.961423/7/](https://gis.72to.ru/orbismap/public_map/geoportal72/osi/#68.344326,57.961423/7/)

*(наименование сайта, портала)*

4.7. Все работы по адаптации объекта необходимо выполнять в соответствии с СП 59.13330.2016 Доступность зданий и сооружений для маломобильных групп населения, ГОСТ Р 52875-2018 Указатели тактильные наземные для инвалидов по зрению. Технические требования, ГОСТ Р 52131-2003 Средства отображения информации знаковые для инвалидов. Технические требования, ГОСТ Р 51261-2017 Устройства опорные стационарные реабилитационные. Типы и технические требования.

## 5. Особые отметки

Паспорт сформирован на основании:

1. Анкеты (информации об объекте) от «09» июня 2020г.;
2. Акта обследования объекта от «10» июня 2020г.



УТВЕРЖДАЮ:  
Директор  
МАОУ «Байкаловская СОШ»  
Е.Д. Кугаевская  
« 14 » июня 2020 г.

**АНКЕТА**  
**(информация об объекте социальной инфраструктуры)**  
**К ПАСПОРТУ ДОСТУПНОСТИ ОСИ**  
№ 20-Тобрн

с. Байкалово

«09» июня 2020г.

**1. Общие сведения об объекте**

- 1.1. Наименование (вид) объекта: МАОУ «Байкаловская СОШ».
- 1.2. Адрес объекта: Тюменская область, Тобольский район, с. Байкалово, ул. Советская, 4.
- 1.3. Сведения о размещении объекта:  
- отдельно стоящее здание 3 этажа, 4885,1 кв.м  
- наличие прилегающего земельного участка (да, нет); да 18314 кв.м
- 1.4. Год постройки здания 1982г., последнего капитального ремонта \_\_\_\_\_
- 1.5. Дата предстоящих плановых ремонтных работ: 2020г-2025г.
- 1.6. Название организации (учреждения), (полное юридическое наименование – согласно Уставу, краткое наименование) Муниципальное автономное общеобразовательное учреждение «Байкаловская средняя общеобразовательная школа», МАОУ «Байкаловская СОШ».
- 1.7. Юридический адрес организации (учреждения) 626118, Тюменская область, Тобольский район, с. Байкалово, ул. Советская, 4.
- 1.8. Основание для пользования объектом (оперативное управление, аренда, собственность): оперативное управление
- 1.9. Форма собственности (государственная, негосударственная): государственная
- 1.10. Территориальная принадлежность (федеральная, региональная, муниципальная): муниципальная
- 1.11. Вышестоящая организация (наименование): Отдел образования администрации Тобольского муниципального района Тюменской области.
- 1.12. Адрес вышестоящей организации, другие координаты: 626156, Тюменская область, г. Тобольск, ул. Ершова, 21, тел. 8 (3456) 22-22-75.

**2. Характеристика деятельности организации на объекте**

2.1. Сфера деятельности (здравоохранение, образование, социальная защита, физическая культура и спорт, культура, связь и информация, транспорт, жилой фонд, потребительский рынок и сфера услуг, другое): образование.

2.2. Виды оказываемых услуг: образование.

2.3. Форма оказания услуг (на объекте, с длительным пребыванием, в т.ч. проживанием, на дому, дистанционно): на объекте

2.4. Категории обслуживаемого населения по возрасту (дети, взрослые трудоспособного возраста, пожилые; все возрастные категории): дети.

2.5. Категории обслуживаемых инвалидов (К, О, С, Г, У): инвалиды, передвигающиеся на коляске, инвалиды с нарушениями опорно-двигательного аппарата, нарушениями зрения, нарушениями слуха, нарушениями умственного развития

2.6. Плановая мощность: (посещаемость (количество обслуживаемых в день), вместимость, пропускная способность): 350 ч/д.

2.7. Участие в исполнении ИПРА инвалида, ребенка-инвалида (да, нет): нет

### 3. Состояние доступности объекта

#### 3.1. Путь следования к объекту пассажирским транспортом

(описать маршрут движения с использованием пассажирского транспорта) нет;

наличие адаптированного пассажирского транспорта к объекту: нет.

#### 3.2. Путь к объекту от ближайшей остановки пассажирского транспорта:

3.2.1 расстояние до объекта от остановки транспорта: 1200 м

3.2.2 время движения (пешком): 15-20 мин

3.2.3 наличие выделенного от проезжей части пешеходного пути (да, нет): да

3.2.4 Перекрестки (нерегулируемые; регулируемые, со звуковой сигнализацией, таймером; нет): нет

3.2.5 Информация на пути следования к объекту: (акустическая, тактильная, визуальная; нет): нет

3.2.6 Перепады высоты на пути: (есть, нет): да

#### 3.3. Организация доступности объекта для МГН – форма обслуживания

№ п/п	Категория МГН (вид нарушения)	Вариант организации доступности объекта (формы обслуживания)*
1	Все категории МГН	ДУ
	<i>в том числе:</i>	
2	передвигающиеся на креслах-колясках	ВНД
3	с нарушениями опорно-двигательного аппарата	ДУ
4	с нарушениями зрения	ДУ

5	с нарушениями слуха	ДУ
6	с нарушениями умственного развития	А

\* - указывается один из вариантов: «А», «Б», «ДУ», «ВНД»

### 3.4. Состояние доступности основных структурно-функциональных зон

№ п/п	Основные структурно-функциональные зоны	Состояние доступности, в том числе для основных категорий МГН
1	Территория, прилегающая к зданию (участок)	ДЧ-В
2	Вход (входы) в здание	ДП-И (Г, У); ДУ (О, С); ВНД (К)
3	Путь (пути) движения внутри здания (в т. ч. пути эвакуации)	ДЧ-И (Г, У); ДУ (О, С); ВНД (К)
4	Зона целевого назначения здания (целевого посещения объекта)	ДЧ-И (У); ДУ (О,С,Г); ВНД (К)
5	Санитарно-гигиенические помещения	ДЧ-И (Г, У); ДУ (О, С); ВНД (К)
6	Система информации и связи (на всех зонах)	ДЧ-И (К, О, У); ДУ (С, Г)

\*\* Указывается: ДП-В - доступно полностью всем; ДП-И (К, О, С, Г, У) – доступно полностью избирательно (указать категории инвалидов); ДЧ-В - доступно частично всем; ДЧ-И (К, О, С, Г, У) – доступно частично избирательно (указать категории инвалидов); ДУ - доступно условно, ВНД - недоступно

### 3.5. ИТОГОВОЕ ЗАКЛЮЧЕНИЕ о состоянии доступности ОСИ:

Общее состояние доступности объекта оценено: доступное полностью для инвалидов категории У (ДП-И (У)), доступное условно для инвалидов категории О,С,Г (ДУ (О,С,Г)) и временно недоступно для инвалидов категории К (ВНД (К)).

## 4. Управленческое решение

### 4.1. Рекомендации по адаптации основных структурно-функциональных зон объекта

№ п/п	Основные структурно-функциональные зоны объекта	Рекомендации по адаптации объекта (виды работ)
1	Территория, прилегающая к зданию (участок)	Текущий ремонт; организационные мероприятия
2	Вход (входы) в здание	Текущий ремонт; капитальный ремонт; индивидуальное решение с ТСР; оказание ситуационной помощи
3	Путь (пути) движения внутри здания (в т. ч. пути эвакуации)	Текущий ремонт; капитальный ремонт; индивидуальное решение с ТСР; оказание ситуационной помощи; организационные мероприятия
4	Зона целевого назначения здания (целевого посещения объекта)	Текущий ремонт; капитальный ремонт; индивидуальное решение с ТСР; оказание ситуационной помощи; организационные мероприятия
5	Санитарно-гигиенические помещения	Текущий ремонт

6	Система информации и связи (на всех зонах)	Текущий ремонт; организационные мероприятия
---	---	---

**5. Размещение информации на Карте доступности субъекта Российской Федерации согласовано:**

Директор

МАОУ «Байкаловская СОШ»



A handwritten signature in blue ink, appearing to be 'Е.Д. Кугаевская', written over a horizontal line.

Е.Д. Кугаевская

УТВЕРЖДАЮ:  
Директор  
МАОУ «Байкаловская СОШ»  
Е.Д. Кугаевская  
« 14 » Июня 20 лет.

**АКТ ОБСЛЕДОВАНИЯ  
объекта социальной инфраструктуры  
К ПАСПОРТУ ДОСТУПНОСТИ ОСИ  
№ 20-Тобрн**

с. Байкалово

«10» июня 2020г.

**1. Общие сведения об объекте**

- 1.1. Наименование (вид) объекта: МАОУ «Байкаловская СОШ».  
1.2. Адрес объекта: Тюменская область, Тобольский район, с. Байкалово, ул. Советская, 4  
1.3. Сведения о размещении объекта:  
- отдельно стоящее здание 3 этажа, 4885,1 кв.м  
- наличие прилегающего земельного участка (да, нет); да 18314 кв.м  
1.4. Год постройки здания 1982г., последнего капитального ремонта—      
1.5. Дата предстоящих плановых ремонтных работ: 2020г-2025г.  
1.6. Название организации (учреждения), (полное юридическое наименование – согласно Уставу, краткое наименование) Муниципальное автономное общеобразовательное учреждение «Байкаловская средняя общеобразовательная школа», МАОУ «Байкаловская СОШ».  
1.7. Юридический адрес организации (учреждения) 626118, Тюменская область, Тобольский район, с. Байкалово, ул. Советская, 4.

**2. Характеристика деятельности организации на объекте**

- 2.1. Сфера деятельности (здравоохранение, образование, социальная защита, физическая культура и спорт, культура, связь и информация, транспорт, жилой фонд, потребительский рынок и сфера услуг, другое): образование.  
2.2. Виды оказываемых услуг: образование.  
2.3. Форма оказания услуг (на объекте, с длительным пребыванием, в т.ч. проживанием, на дому, дистанционно): на объекте  
2.4. Категории обслуживаемого населения по возрасту (дети, взрослые трудоспособного возраста, пожилые; все возрастные категории): дети.  
2.5. Категории обслуживаемых инвалидов (К, О, С, Г, У): все.  
2.6. Плановая мощность: (посещаемость (количество обслуживаемых в день), вместимость, пропускная способность): 350 ч/д.  
2.7. Участие в исполнении ИПРА инвалида, ребенка-инвалида (да, нет): нет

### 3. Состояние доступности объекта

#### 3.1. Путь следования к объекту пассажирским транспортом

(описать маршрут движения с использованием пассажирского транспорта) нет;

наличие адаптированного пассажирского транспорта к объекту: нет.

#### 3.2. Путь к объекту от ближайшей остановки пассажирского транспорта:

3.2.1 расстояние до объекта от остановки транспорта: 1200 м

3.2.2 время движения (пешком): 15-20 мин

3.2.3 наличие выделенного от проезжей части пешеходного пути (да, нет): да

3.2.4 Перекрестки (нерегулируемые; регулируемые, со звуковой сигнализацией, таймером; нет): нет

3.2.5 Информация на пути следования к объекту: (акустическая, тактильная, визуальная; нет): нет

3.2.6 Перепады высоты на пути: (есть, нет): да

#### 3.3. Организация доступности объекта для МГН – форма обслуживания

№ п/п	Категория МГН (вид нарушения)	Вариант организации доступности объекта (формы обслуживания)*
1	Все категории МГН	ДУ
	<i>в том числе:</i>	
2	передвигающиеся на креслах-колясках	ВНД
3	с нарушениями опорно-двигательного аппарата	ДУ
4	с нарушениями зрения	ДУ
5	с нарушениями слуха	ДУ
6	с нарушениями умственного развития	А

\* - указывается один из вариантов: «А», «Б», «ДУ», «ВНД»

#### 3.4. Состояние доступности основных структурно-функциональных зон

№ п/п	Основные структурно-функциональные зоны	Состояние доступности, в том числе для основных категорий МГН
1	Территория, прилегающая к зданию (участок)	ДЧ-В
2	Вход (входы) в здание	ДП-И (Г, У); ДУ (О, С); ВНД (К)
3	Путь (пути) движения внутри здания (в т. ч. пути эвакуации)	ДЧ-И (Г, У); ДУ (О, С); ВНД (К)
4	Зона целевого назначения здания (целевого посещения объекта)	ДЧ-И (У); ДУ (О,С,Г); ВНД (К)

5	Санитарно-гигиенические помещения	ДЧ-И (Г, У); ДУ (О, С); ВНД (К)
6	Система информации и связи (на всех зонах)	ДЧ-И (К, О, У); ДУ (С, Г)

\*\* Указывается: ДП-В - доступно полностью всем; ДП-И (К, О, С, Г, У) – доступно полностью избирательно (указать категории инвалидов); ДЧ-В - доступно частично всем; ДЧ-И (К, О, С, Г, У) – доступно частично избирательно (указать категории инвалидов); ДУ - доступно условно, ВНД - недоступно

### 3.5. ИТОГОВОЕ ЗАКЛЮЧЕНИЕ о состоянии доступности ОСИ:

Общее состояние доступности объекта оценено: доступное полностью для инвалидов категории У (ДП-И (У)), доступное условно для инвалидов категории О,С,Г (ДУ (О,С,Г)) и временно недоступно для инвалидов категории К (ВНД (К)).

## 4. Управленческое решение

### 4.1. Рекомендации по адаптации основных структурно-функциональных зон объекта

№ п/п	Основные структурно-функциональные зоны объекта	Рекомендации по адаптации объекта (виды работ)
1	Территория, прилегающая к зданию (участок)	Текущий ремонт; организационные мероприятия
2	Вход (входы) в здание	Текущий ремонт; капитальный ремонт; индивидуальное решение с ТСР; оказание ситуационной помощи
3	Путь (пути) движения внутри здания (в т. ч. пути эвакуации)	Текущий ремонт; капитальный ремонт; индивидуальное решение с ТСР; оказание ситуационной помощи; организационные мероприятия
4	Зона целевого назначения здания (целевого посещения объекта)	Текущий ремонт; капитальный ремонт; индивидуальное решение с ТСР; оказание ситуационной помощи; организационные мероприятия
5	Санитарно-гигиенические помещения	Текущий ремонт
6	Система информации и связи (на всех зонах)	Текущий ремонт; организационные мероприятия

### 4.2. Планируемые мероприятия, проводимые при текущем ремонте

№ п/п	Основные структурно-функциональные зоны объекта	Работы по адаптации объекта
1	Территория, прилегающая к зданию (участок)	Установить информационную вывеску с наименованием учреждения и контактной информацией на контрастном фоне; установить дверные ручки входной калитки на территорию «П» или «Г» образной формы, контрастного цвета; контрастное выделение габаритов калитки; написать письмо в местную Администрацию по поводу выделения места под машино- место для людей с инвалидностью согласно требованиям СП 59.13330.2016г.
2	Вход (входы) в здание	На проступи краевых ступеней наружной лестницы нанести контрастные противоскользящие полосы 1-2шт.

		<p>шириной 0,08-0,1м на расстоянии 3-4см от края проступи; устройство предупреждающей тактильной полосы с высотой рифов не более 5 мм от поверхности пола при укладке, глубиной 0,5м-0,6м на расстоянии 0,3м от внешнего края проступи верхней и нижней ступени наружной лестницы; установить двухсторонние поручни на наружной лестнице на высоте 0,9м от уровня земли с безопасными завершениями длиной 0,3м; установить закрытые подступенки у наружной лестницы; продублировать информационную вывеску с наименованием учреждения и контактной информацией шрифтом Брайля и разместить со стороны дверной ручки на высоте от 1,2м до 1,6м от пола и на расстоянии 10-50 см от края двери; контрастное выделение дверных ручек входной двери; понижение дверного порога входной двери до отметки не выше 0,014м от уровня пола или использовать порожный пандус (носит рекомендательный характер); инвалиду колясочнику оказывается ситуационная помощь по преодолению через узкий дверной проём входной двери; контрастное выделение дверных ручек тамбура; понижение дверного порога двери тамбура до отметки не выше 0,014м от уровня пола или использовать порожный пандус (носит рекомендательный характер); преодоление узкого дверного проема инвалидом колясочником осуществляется посредством оказания ситуационной помощи</p>
3	<p>Путь (пути) движения внутри здания (в т. ч. пути эвакуации)</p>	<p>Установить по коридору учреждения информационные знаки, средства отображения информации для инвалидов (пиктограммы); установить электронно-информационное табло по типу «бегущая строка» в вестибюле; контрастное выделение дверного контура, ручек дверей ведущих на лестничную клетку; установить контрастную маркировку на светопрозрачных панелях дверей ведущих на лестничную клетку виде круга (желтого цвета) диаметром 10-20см или логотипа на высоте 0,9-1,0м от уровня пола; на проступи краевых ступеней внутренней лестницы нанести контрастные полосы шириной 0,08-0,1м на расстоянии 3-4см от края проступи; восстановить требуемую геометрию ступеней на внутренней лестнице (фото №67); обеспечить доступ на верхние этажи для инвалидов-колясочников с помощью мобильного подъемника; контрастное выделение дверных наличников и ручек дверей коридоров; установить контрастную маркировку на светопрозрачных панелях дверей ведущих на лестничную клетку, в виде круга диаметром 10-20см на высоте 0,9-1,0м от уровня пола; преодоление дверного порога в коридоре 3 этажа при помощи перекатного пандуса (носит рекомендательный характер); установить контрастную маркировку на светопрозрачных панелях дверей в коридорах виде круга (желтого цвета) диаметром 10-20см или логотипа на высоте 0,9-1,0м от уровня пола; на проступи краевых ступеней внутренней, наружной лестниц эвакуационного выхода нанести контрастные противоскользящие полосы 1-2шт. шириной 0,08-0,1м на расстоянии 3-4см от края проступи; установить поручень на внутренней лестнице 0,9м от уровня пола с</p>



		<p>безопасными завершениями длиной 0,3м; понижение дверных порогов на эвакуационных выходах до отметки не выше 0,014м от уровня пола или использовать перекатной пандус (носит рекомендательный характер); контрастное выделение дверных наличников, ручек эвакуационного выхода; понижение перепада высот в спортзале до отметки не выше 0,014м от уровня пола или использовать перекатной пандус (носит рекомендательный характер); установить поручень со второй стороны наружной лестнице на высоте 0,9м от уровня земли с безопасными завершениями длиной 0,3м; установить двухсторонние разделительные поручни наружной эвакуационной лестницы с безопасными завершениями длиной 0,3м; установить у наружной лестнице закрытые подступенки; предусмотреть на верхних этажах безопасные зоны, в которых инвалиды могут находиться до их спасения пожарными подразделениями, безопасные зоны должна быть оснащена: аварийным освещением, устройством двусторонней речевой или видеосвязи с диспетчерской и визуальными аварийными сигнальными устройствами</p>
4	<p>Зона целевого назначения здания (целевого посещения объекта)</p>	<p>Контрастное выделение дверных ручек в кабинетах; понижение дверных порогов в кабинетах до отметки не выше 0,014м от уровня пола или воспользоваться для преодоления дверных порогов перекатным пандусом (носит рекомендательный характер); продублировать название помещений: актовый зал, столовая, библиотека, спортивный зал шрифтом Брайля и разместить со стороны дверной ручки на высоте от 1,2м до 1,6м от пола и на расстоянии 10-50 см от края двери; контрастное выделение дверных ручек помещений; установить двухсторонние ограждения с поручнями на лестнице, ведущей на сцену в актовом зале; контрастное выделение краевых ступеней лестницы в актовом зале; преодоление перепада высот в умывальной путём использования перекатного пандуса (носит рекомендательный характер); установить держатель для костылей, трости крючки для сумок и других личных вещей в умывальной; установить поручень рядом с раковиной; понижение дверных порогов в столовой, спортивном зале до отметки не выше 0,014м от уровня пола или воспользоваться для преодоления дверных порогов перекатным пандусом (носит рекомендательный характер); инвалиду колясочнику будет оказана ситуационная помощь по преодолению через узкий дверной проём в столовой, спортивном зале; обеспечить доступ инвалидам-колясочникам на сцену с помощью электроподъёмника; оборудовать зону приема посетителей на посту охраны системой усиления звука (например индукционной панелью «Исток А2») для общения со слабослышащими</p>
5	<p>Санитарно-гигиенические помещения</p>	<p>Установить информацию о помещении (туалет) продублированную шрифтом Брайля со стороны дверной ручки на высоте от 1,2м до 1,6м от уровня пола и на расстоянии 10-50 см от края двери; установить держатель для костылей, трости, сумок и других личных вещей; установить тревожную кнопку вызова сотрудника учреждения с рельефно-графической табличкой;</p>

		расширение существующих туалетных кабин (по одной в каждом блоке) до требуемых параметров (Г, Ш), (2,2;1,65) для инвалидов колясочников, без нарушения требований СанПиН 2.4.2.2821-10 (п. 4.25); контрастное выделение дверного контура, дверных ручек туалетной комнаты (на втором этаже); установить поручни рядом с раковиной, унитазом; установить информацию о помещении (Гардероб) на контрастном фоне
6	Система информации и связи (на всех зонах)	Установить по коридору учреждения информационные знаки, средства отображения информации для инвалидов (пиктограммы); установить электронное информационное табло по типу «бегущая строка» в вестибюле; оборудовать зону приема посетителей на посту охраны системой усиления звука (например индукционной панелью «Исток А2») для общения со слабослышащими; обустройство объекта тактильными средствами информации

### 4.3. Планируемые мероприятия, проводимые при капитальном ремонте

№ п/п	Основные структурно-функциональные зоны объекта	Работы по адаптации объекта
1	Территория, прилегающая к зданию (участок)	-
2	Вход (входы) в здание	Довести габариты тамбура до требуемых параметров Г, Ш (2,45; 1,6м)
3	Путь (пути) движения внутри здания (в т. ч. пути эвакуации)	Расширение дверного проема в коридоре на 3 этаже до требуемой ширины 0,9м или приобрести зауженную кресло-коляску (носит рекомендательный характер); расширение дверного проема эвакуационного выхода (в спортзале) до требуемой ширины 0,9м
4	Зона целевого назначения здания (целевого посещения объекта)	Расширение дверного проема библиотеки до требуемой ширины 0,9м или приобрести зауженную кресло-коляску (носит рекомендательный характер); на основании СанПиН 2.4.2.2821-10 (п. 4.14) необходимо оборудовать в спортивном зале отдельные для мальчиков и девочек душевые, туалеты
5	Санитарно-гигиенические помещения	-
6	Система информации и связи (на всех зонах)	-

4.4. Ожидаемый результат (по состоянию доступности) после выполнения работ по адаптации: реализация запланированных мероприятий позволит получить полную доступность зон для инвалидов категорий О, Г, У (ДП-И (О, Г, У)), доступное частично для категории инвалидов С (ДЧ-И (С)) и доступное условно для категории инвалидов К (ДУ (К)) при условии если сотрудники отвечающие за оказание ситуационной помощи прошли обучение.

4.5. Для принятия решения требуется, не требуется (нужное подчеркнуть): согласование с общественными организациями инвалидов;

4.6. Информация будет размещена на Карте доступности субъекта Российской Федерации ИС «Доступная среда»

[https://gis.72to.ru/orbismap/public\\_map/geoportal72/osi/#68.344326,57.961423/7/](https://gis.72to.ru/orbismap/public_map/geoportal72/osi/#68.344326,57.961423/7/)

(наименование сайта, портала)

4.7. Все работы по адаптации объекта необходимо выполнять в соответствии с СП 59.13330.2016 Доступность зданий и сооружений для маломобильных групп населения, ГОСТ Р 52875-2018 Указатели тактильные наземные для инвалидов по зрению. Технические требования, ГОСТ Р 52131-2003 Средства отображения информации знаковые для инвалидов. Технические требования, ГОСТ Р 51261-2017 Устройства опорные стационарные реабилитационные. Типы и технические требования.

## 5. Особые отметки

### ПРИЛОЖЕНИЯ:

Результаты обследования:

- |  |    |          |    |
|--|----|----------|----|
| 1. Территории, прилегающей к объекту       | на | <u>2</u> | л. |
| 2. Входа (входов) в здание                 | на | <u>3</u> | л. |
| 3. Путей движения в здании                 | на | <u>5</u> | л. |
| 4. Зоны целевого назначения объекта        | на | <u>4</u> | л. |
| 5. Санитарно-гигиенических помещений       | на | <u>2</u> | л. |
| 6. Системы информации (и связи) на объекте | на | <u>2</u> | л. |

Результаты фотофиксации на объекте: есть на 11 л.

Поэтажные планы, паспорт БТИ: да на 2 л.

Экспликация к поэтажному плану строения: да на 4 л.

Свидетельство о государственной регистрации права (копия) нежилое строение: да на 1 л.

Кадастровая выписка о земельном участке (копия): да на 1 л.

Другое (в том числе дополнительная информация о путях движения к объекту):

**Руководитель рабочей группы:**

Заведующий службой по обеспечению доступной среды АУ СОН ТО «Областной центр реабилитации инвалидов»

М.Л. Орлова



**Члены рабочей группы:**

Главный специалист службы по обеспечению доступной среды АУ СОН ТО «Областной центр реабилитации инвалидов»

А.В. Ушаков



Ведущий специалист службы по обеспечению доступной среды АУ СОН ТО «Областной центр реабилитации инвалидов»

Е.Л. Новицкая



**В том числе:**

Представитель Тюменской областной организации Общероссийской общественной организации инвалидов «Всероссийского ордена Трудового Красного Знамени общества слепых»

А.А. Алиев



Представитель организации, расположенной на объекте: Специалист по охране труда МАОУ «Байкаловская СОШ»

В.Е. Буторин



**I. Результаты обследования:**  
**1. Территории, прилегающей к зданию (участка)**

№ п/п	Наименование функционально-планировочного элемента	Наличие элемента			Выявленные нарушения и замечания		Работы по адаптации объекта	
		есть/нет	№ на плане	№ фото	Содержание	Значимость для инвалида (категория)	Содержание	Виды работ
1.1	Вход (входы) на территорию	есть		2-3	Отсутствует информационная вывеска с наименованием учреждения и контактной информацией; отсутствуют дверные ручки; габариты входной калитки не выделены контрастным цветом	все	Установить информационную вывеску с наименованием учреждения и контактной информацией на контрастном фоне; установить дверные ручки входной калитки на территории «П» или «Г» образной формы, контрастного цвета; контрастное выделение габаритов калитки	Текущий ремонт
1.2	Путь (пути) движения на территории	есть		3,4	-		-	
1.3	Лестница (наружная)	нет			-		-	
1.4	Пандус (наружный)	нет			-		-	
1.5	Автостоянка и парковка	нет		1	Не предусмотрено машино-место для людей с инвалидностью	все	Написать письмо в местную Администрацию по поводу выделения места под машино-место для людей с инвалидностью согласно требованиям СП 59.13330.2016г.	Организационные мероприятия
	ОБЩИЕ требования к зоне							

**II. Заключение по зоне:**

Наименование структурно-функциональной зоны	Состояние доступности (к пункту 3.4 Акта обследования ОСИ)	Приложение		Рекомендации по адаптации (к пункту 4.1 Акта обследования ОСИ)
		№ на плане	№ на фото	
Территории прилегающей к зданию (участку)	ДЧ-В		1-5	Работы по адаптации объекта для обеспечения доступности зоны для инвалидов и других МГН запланированы в текущий ремонт

**Комментарий к заключению:** Состояние доступности структурно-функциональной зоны оценено как доступное частично для всех категорий инвалидов. Реализация запланированных мероприятий позволит получить полную доступность зоны для всех категорий инвалидов (ДП-В).

**I. Результаты обследования:  
2.Входа (входов) в здание**

№ п/п	Наименование функционально планировочного элемента	Наличие элемента			Выявленные нарушения и замечания		Работы по адаптации объекта	
		Есть/нет	№ на плане	№ на фото	Содержание	Значимость для инвалида (категория)	Содержание	Виды работ
2.1	Лестница (наружная)	есть		6,7	Отсутствует предупреждающая тактильная полоса перед лестницей; отсутствует контрастное выделение краевых ступеней лестницы; отсутствуют двухсторонние поручни; у лестницы открытые подступенки	О, С	На проступи краевых ступеней наружной лестницы нанесены контрастные противоскользящие полосы 1-2шт. шириной 0,08-0,1м на расстоянии 3-4см от края проступи; устройство предупреждающей тактильной полосы с высотой рифов не более 5 мм от поверхности пола при укладке, глубиной 0,5м-0,6м на расстоянии 0,3м от внешнего края проступи верхней и нижней ступени наружной лестницы; установить двухсторонние поручни на наружной лестнице на высоте 0,9м от уровня земли с безопасными завершениями длиной 0,3м; установить закрытые подступенки у наружной лестницы	Текущий ремонт
2.2	Пандус (наружный)	есть		5	-		-	Не требуется

2.3	Входная площадка (перед дверью)	есть		Информационная вывеска с наименованием учреждения и контактной информацией не продублирована шрифтом Брайля	С	Продублировать информационную вывеску с наименованием учреждения и контактной информацией шрифтом Брайля и разместить со стороны дверной ручки на высоте от 1,2м до 1,6м от пола и на расстоянии 10-50 см от края двери	Текущий ремонт
2.4	Дверь (входная)	есть	∞	Отсутствует контрастное выделение дверных ручек; узкий дверной проём; высокий дверной порог	К, С	Контрастное выделение дверных ручек входной двери; понижение дверного порога входной двери до отметки не выше 0,014м от уровня пола или использовать порожный пандус (носит рекомендательный характер); инвалиду колясочнику оказывается ситуационная помощь по преодолению через узкий дверной проём входной двери	Текущий ремонт; индивидуально решение с ТСР; ситуационная помощь
2.5	Тамбур	есть	9,10 137, 16,17	Отсутствует контрастное выделение дверных ручек; узкий дверной проём; высокий дверной порог; габариты тамбура не удовлетворяют требованиям	К, С	Контрастное выделение дверных ручек тамбура; понижение дверного порога двери тамбура до отметки не выше 0,014м от уровня пола или использовать порожный пандус (носит рекомендательный характер); преодоление узкого дверного проема инвалидом колясочником осуществляется посредством оказания ситуационной помощи	Текущий ремонт; индивидуально решение с ТСР; ситуационная помощь
						Довести габариты тамбура до требуемых параметров Г, Ш (2,45; 1,6м)	Капитальный ремонт



ОБЩИЕ требования к зоне					
-------------------------	--	--	--	--	--

**II. Заключение по зоне:**

Наименование структурно-функциональной зоны	Состояние доступности (к пункту 3.4 Акта обследования ОСИ)	Приложение		Рекомендации по адаптации (к пункту 4.1 Акта обследования ОСИ)
		№ на плане	№ на фото	
Вход (входы) в здание	ДП-И (Г, У); ДУ (О, С); ВНД (К)	1 эт. 16,17	5-10	Работы по адаптации объекта для обеспечения доступности зоны для инвалидов и других МГН запланированы в капитальный и текущий ремонт

**Комментарий к заключению:** Состояние доступности структурно-функциональной зоны оценено как доступное полностью для категории инвалидов Г и У (ДП-И (Г,У)), доступное условно для инвалидов категории О,С (ДУ (О,С)) и временно недоступное для инвалидов категории К (ВНД (К)). Реализация запланированных мероприятий позволит получить полную доступность зоны для инвалидов категорий О,С,Г,У (ДП-И (О,С,Г,У)) и доступное условно для категории инвалидов К (ДУ (К)).

**I. Результаты обследования:  
3. Пути (путей) движения внутри здания (в т. ч. путей эвакуации)**

№ п/п	Наименование функционально планировочного элемента	Наличие элемента			Выявленные нарушения и замечания		Значимость для инвалида (категория)	Работы по адаптации объекта	Виды работ
		Есть/нет	№ на плане	№ на фото	Содержание	Содержание			
3.1	Коридор, вестибюль	есть	1эт. № 18,15,55; 2эт. № 7,2,3эт. № 2,5	18,21,25, 60; 73,83,87	В неполном объеме установлены информационные указатели; отсутствует электронное информационное табло (бегущая строка)	все	Установить по коридору учреждения информационные знаки, средства отображения информации для инвалидов (пиктограммы); установить электронное информационное табло по типу «бегущая строка» в вестибюле	Текущий ремонт	
3.2	Лестница	есть		45,52-57,67,76-78,85,90	Отсутствует контрастное выделение дверного контура, дверных ручек; отсутствует контрастная маркировка на светопрозрачных панелях дверей ведущих на лестничную клетку; отсутствует контрастное выделение краевых ступеней лестницы; состояние лестницы (фото №67) не удовлетворяет требованиям	О, С	Контрастное выделение дверного контура, ручек дверей ведущих на лестничную клетку; установить контрастную маркировку на светопрозрачных панелях дверей ведущих на лестничную клетку виде круга (желтого цвета) диаметром 10-20см или логотипа на высоте 0,9-1,0м от уровня пола; на проступи краевых ступеней внутренней лестницы нанести контрастные полосы шириной 0,08-0,1м на расстоянии 3-4см от края проступи; восстановить требуемую геометрию ступеней на внутренней лестнице (фото №67)	Текущий ремонт	

3.3	Пандус	нет						Обеспечить доступ на верхние этажи для инвалидов-колясочников с помощью мобильного подъемника	Индивидуальное решение с ТСП; ситуационная помощь
3.4	Лифт пассажирский (или подъемник)	нет	Отсутствует доступ для инвалида-колясочника с первого этажа на верхние этажи	К				Контрастное выделение дверных наличников и ручек дверей коридоров; установить контрастную маркировку на светопрозрачных панелях дверей ведущих на лестничную клетку, в виде круга диаметром 10-20см на высоте 0,9-1,0м от уровня пола; преодоление дверного порога в коридоре 3 этажа при помощи перекатного пандуса (носит рекомендательный характер); установить контрастную маркировку на светопрозрачных панелях дверей в коридорах виде круга (желтого цвета) диаметром 10-20см или логотипа на высоте 0,9-1,0м от уровня пола	Текущий ремонт; ситуационная помощь; индивидуально решение с ТСП
3.5	Дверь	есть	Отсутствует выделение дверных наличников, ручек; высокий дверной порог; узкий дверной проём (3этаж); отсутствует контрастная маркировка на светопрозрачных панелях дверей	К, С	33,6,81			Расширение дверного проема в коридоре на 3 этаже до требуемой ширины 0,9м или приобрести зауженную кресло-коляску (носит рекомендательный характер)	Капитальный ремонт; индивидуально решение с ТСП; ситуационная помощь

3.6	Пути эвакуации (в т. ч. зоны безопасности)	есть	47-51; 97-100	<p>Отсутствует контрастное выделение краевых ступеней лестницы; отсутствует поручень на внутренней лестнице; высокие дверные пороги; отсутствует контрастное выделение дверных наличников; отсутствует возможность эвакуация инвалидов-колясочников с верхних этажей</p> <p><b>Из спортзала:</b>  большой перепад высот; узкий дверной проём; отсутствует контрастное выделение дверных ручек; высокий дверной порог; отсутствует контрастное выделение краевых ступеней лестницы; отсутствует поручень со второй стороны наружной лестницы; отсутствуют двухсторонние разделительные поручни; у лестницы открытые подступенки</p>	К, О, С	<p>На проступи краевых ступеней внутренней, наружной лестниц эвакуационного выхода нанести контрастные противоскользящие полосы 1-2шт. шириной 0,08-0,1м на расстоянии 3-4см от края проступи; установить поручень на внутренней лестнице 0,9м от уровня пола с безопасными завершениями длиной 0,3м; понижение дверных порогов на эвакуационных выходах до отметки не выше 0,014м от уровня пола или использовать перекатной пандус (носит рекомендательный характер); контрастное выделение дверных наличников, ручек эвакуационного выхода; понижение перепада высот в спортзале до отметки не выше 0,014м от уровня пола или использовать перекатной пандус (носит рекомендательный характер); установить поручень со второй стороны наружной лестнице на высоте 0,9м от уровня земли с безопасными завершениями длиной 0,3м; установить двухсторонние разделительные поручни наружной эвакуационной лестницы с безопасными завершениями длиной 0,3м; установить у наружной лестнице закрытые подступенки</p>	Текущий ремонт; ситуационная помощь; индивидуально с решением с ТСР
-----	--	------	---------------	--	---------	---	---

					<p>Предусмотреть на верхних этажах безопасные зоны, в которых инвалиды могут находиться до их спасения пожарными подразделениями, безопасные зоны должна быть оснащена: аварийным освещением, устройством двусторонней речевой или видеосвязи с диспетчерской и визуальными аварийными сигнальными устройствами</p>	<p>Организационные мероприятия</p>
	<p>Общие требования к зоне</p>				<p>Расширение дверного проема эвакуационного выхода (в спортзале) до требуемой ширины 0,9м</p>	<p>Капитальный ремонт</p>

**II. Заключение по зоне:**

Наименование структурно-функциональной зоны	Состояние доступности (к пункту 3.4 Акта обследования ОСИ)	Приложение		Рекомендации по адаптации (к пункту 4.1 Акта обследования ОСИ)
		№ на плане	№ на фото	
Пути движения внутри здания (в т. ч. пути эвакуации)	ДЧ-И (Г, У); ДУ (О, С); ВНД (К)	1эт. № 18,15,55; 2эт. № 7,2; 3эт. № 2,5	18,21,25;60, 73,83,87,67,76- 78,85,90,33,66,81, 47-57; 97-100	Работы по адаптации объекта для обеспечения доступности зоны для инвалидов и других МГН запланированы в капитальный и текущий ремонт

**Комментарий к заключению:** Состояние доступности структурно-функциональной зоны оценено как доступное частично для инвалидов категории Г, У (ДЧ-И (Г,У)), доступное условно для инвалидов категории О, С (ДУ (О, С)) и временно недоступное для инвалидов категории К (ВНД (К)). Реализация запланированных мероприятий позволит получить полную доступность зоны для инвалидов категорий О,Г,У (ДЧ-И (О,Г,У)) и доступное частично для категории инвалидов С (ДЧ-И (С)) и доступное условно для категории инвалидов К (ДУ (К)).

**I. Результаты обследования:**  
**4. Зоны целевого назначения здания (целевого посещения объекта)**  
**Вариант I**

№ п/п	Наименование функционально планировочного элемента	Наличие элемента			Выявленные нарушения и замечания		Работы по адаптации объекта		
		Есть/нет	№ на плане	№ на фото	Содержание	Значимость для инвалида (категория)	Содержание	Виды работ	
4.1	Кабинетная форма обслуживания	есть	1 эт. № 41, 42, 27-31; 2 эт. № 3-6; 3 эт. № 3, 4, 6, 8, 9	15-17, 37-39, 41, 42, 44; 58, 59, 61, 62, 64, 65; 80, 84, 86, 88, 89;	Отсутствует дверных ручек; высокие дверные пороги	выделение	К, С	Контрастное выделение дверных ручек в кабинетах; понижение дверных порогов в кабинетах до отметки не выше 0,014м от уровня пола или воспользоваться для преодоления дверных порогов перекатным пандусом (носит рекомендательный характер)	Текущий ремонт; ситуационная помощь; индивидуально решение с ТСП

<p>4.2</p>	<p>Зальная форма обслуживания</p>	<p>есть</p>	<p>1ЭТ. № 14, 10,19, 46-48,54; 3ЭТ. № 3,4 22-24; 26-31; 84; 94-96, 101-103</p>	<p><b>Актовый зал:</b> информация о помещении не продублирована шрифтом Брайля; отсутствует выделение дверных ручек; отсутствуют двухсторонние ограждения с поручнями на лестнице, ведущей на сцену; отсутствует контрастное выделение краевых ступеней лестницы; отсутствует доступ инвалида колясочника на сцену</p> <p><b>Столовая:</b> большой перепад высот при входе к умывальной; отсутствует держатель для костылей, трости крючок для сумок; отсутствует поручень рядом с раковиной; информация о помещении размещена не на контрастном фоне; фон дверных ручек «сливаются» на фоне дверного полотна; узкий дверной проём; высокий дверной порог</p> <p><b>Библиотека:</b> информация о помещении не продублирована шрифтом Брайля; отсутствует выделение дверных ручек; узкий дверной проём</p> <p><b>Спортивный зал:</b> информация о помещении не продублирована шрифтом Брайля; узкий дверной проём;</p>	<p>Продублировать название помещений: актовый зал, столовая, библиотека, спортивный зал шрифтом Брайля и разместить со стороны дверной ручки на высоте от 1,2м до 1,6м от пола и на расстоянии 10-50 см от края двери; контрастное выделение дверных ручек помещений; установить двухсторонние ограждения с поручнями на лестнице, ведущей на сцену в актовом зале; контрастное выделение краевых ступеней лестницы в актовом зале; преодоление перепада высот в умывальной путём использования перекатного пандуса (носит рекомендательный характер); установить держатель для костылей, трости крючки для сумок и других личных вещей в умывальной; установить поручень рядом с раковиной; понижение дверных порогов в столовой, спортивном зале до отметки не выше 0,014м от уровня пола или воспользоваться для преодоления дверных порогов перекатным пандусом (носит рекомендательный характер); инвалиду колясочнику будет оказана ситуационная помощь по преодолению через узкий дверной проём в столовой, спортивном зале</p>	<p>Текущий ремонт; индивидуально по решению с ТСП; ситуационная помощь</p>
------------	-----------------------------------	-------------	--	---	--	--



						Расширение дверного проема библиотеки до требуемой ширины 0,9м или приобрести зауженную кресло-коляску (носит рекомендательный характер); на основании СанПиН 2.4.2.2821-10 (п. 4.14) необходимо оборудовать в спортивном зале раздельные для мальчиков и девочек душевые, туалеты	Капитальный ремонт; индивидуально решение с ТСР; ситуационная помощь
						Обеспечить доступ инвалидам-колясочникам на сцену с помощью электроподъемника	Организационные мероприятия; ситуационная помощь
4.3	Прилавочная форма обслуживания	есть	С	Пост охраны: отсутствует система усиления звука	Г	Оборудовать зону приема посетителей на посту охраны системой усиления звука (например индукционной панелью «Исток А2») для общения со слабослышащими	Организационные мероприятия
4.4	Форма обслуживания с перемещением по маршруту	нет		-		-	
4.5	Кабина Индивидуального обслуживания	нет		-		-	
	ОБЩИЕ требования к зоне						

На предмет целесообразности и нормативно - технически правильного размещения тактильной информации на путях движения МГН на объекте нужно обратиться во Всероссийское общество слепых.

На предмет целесообразности установки индукционных приборов на объекте для МГН необходимо обратиться во Всероссийское общество глухих.

II. Заключение по зоне:

Наименование структурно-функциональной зоны	Состояние доступности (к пункту 3.4 Акта обследования ОСИ)	Приложение		Рекомендации по адаптации (к пункту 4.1 Акта обследования ОСИ)
		№ на плане	№ на фото	
Зоны целевого назначения здания (целевого посещения объекта)	ДЧ-И (У); ДУ (О, С, Г); ВНД (К)	1эт. №14,10,19,41,42, 27-31;46-48,54; 2эт. № 3-6; 3эт. № 3,4,6,8,9	13,15- 17,37,39,41,42,44; 58,59,61,62,64,65; 80,84,86,88,89, 22- 24; 26-31; 94-96; 101-103	Работы по адаптации объекта для обеспечения доступности зоны для инвалидов и других МГН запланированы в капитальном и текущем ремонте

**Комментарий к заключению:** Состояние доступности структурно-функциональной зоны оценено как доступное частично для инвалидов категории У (ДЧ-И (У)), доступное условно для инвалидов категории О, С, Г (ДУ (О, С, Г)) и временно недоступное для инвалидов категории К (ВНД (К)). Реализация запланированных мероприятий позволит получить полную доступность зоны для инвалидов категорий О, Г, У (ДП-И (О, Г, У)), доступное частично для категории инвалидов С (ДЧ-И (С)) и доступное условно для категории инвалидов К (ДУ (К)).

**I. Результаты обследования:  
5. Санитарно-гигиенических помещений**

№ п/п	Наименование функционально планировочного элемента	Наличие элемента			Выявленные нарушения и замечания		Работы по адаптации объекта	
		Есть/нет	№ на плане	№ на фото	Содержание	Значимость для инвалида (категория)	Содержание	Виды работ
5.1	Туалетная комната	есть	1эт. 33-35; 2эт. 17,18	34-36; 69-72	Информация о помещении не продублирована шрифтом Брайля; отсутствует держатель для костылей, трости, сумок и других принадлежностей; габариты туалетной кабины не удовлетворяют требованиям; отсутствует тревожная кнопка вызова сотрудника учреждения; отсутствует дверного контура, выделение дверных ручек; отсутствуют поручни рядом с раковиной, унитазом	все	Установить информацию о помещении (туалет) продублированную шрифтом Брайля со стороны дверной ручки на высоте от 1,2м до 1,6м от уровня пола и на расстоянии 10-50 см от края двери; установить держатель для костылей, трости, сумок и других личных вещей; установить тревожную кнопку вызова сотрудника учреждения с рельефно-графической табличкой; расширение существующих туалетных кабин (по одной в каждом блоке) до требуемых параметров (Г, Ш), (2,2;1,65) для инвалидов колясочников, без нарушения требований СанПин 2.4.2.2821-10 (п. 4.25); контрастное выделение дверного контура, дверных ручек туалетной комнаты (на втором этаже); установить поручни рядом с раковиной, унитазом	Текущий ремонт

5.2	Душевая/ванная комната	есть		-				
5.3	Бытовая комната (гардеробная)	есть	1 эт. 38	19	Отсутствует информация о помещении	все	Установить информацию (Гардероб) на контрастном фоне	Текущий ремонт
	ОБЩИЕ требования к зоне							

### II. Заключение по зоне:

Наименование структурно-функциональной зоны	Состояние доступности (к пункту 3.4 Акта обследования ОСИ)	Приложение		Рекомендации по адаптации (к пункту 4.1 Акта обследования ОСИ)
		№ на плане	№ на фото	
Санитарно – гигиенические помещения	ДЧ-И (Г, У); ДУ (О, С); ВНД (К)	1эт. 33-35,38; 2эт. 17,18	19,34-36; 69-72	Работы по адаптации объекта для обеспечения доступности зоны для инвалидов и других МГН запланированы в капитальном и текущем ремонте

**Комментарий к заключению:** Состояние доступности структурно-функциональной зоны оценено как доступное частично для категории инвалидов Г, У (ДЧ-И (Г, У)), доступное условно для инвалидов категории О, С (ДУ (О, С)) и временно не доступное для инвалидов категории К (ВНД (К)). Реализация запланированных мероприятий позволит получить полную доступность зоны для всех категорий инвалидов (ДП-В).

**I. Результаты обследования:**  
**6. Системы информации на объекте**

№ п/п	Наименование функционально планировочного элемента	Наличие элемента			Выявленные нарушения и замечания		Работы по адаптации объекта	
		есть/нет	№ на плане	№ фото	Содержание	Значимость для инвалида (категория)	Содержание	Виды работ
6.1	Визуальные средства	есть		11,12,43,46,54,91	В неполном объеме установлены информационные указатели; отсутствует электронное информационное табло (бегающая строка);	все	Установить по коридору учреждения информационные знаки, средства отображения информации для инвалидов (пиктограммы); установить электронное информационное табло по типу «бегающая строка» в вестибюле	Текущий ремонт
6.2	Акустические средства	нет		.	Отсутствие акустических средств информации на объекте	Г	Оборудовать зону приема посетителей на посту охраны системой усиления звука (например индукционной панелью «Исток А2») для общения со слабослышащими	Организационные мероприятия
6.3	Тактильные средства	нет		.	Отсутствие тактильно-предупреждающих, а также рельефно-точечных и рельефно-графических средств информации на объекте	С	Обустройство тактильными средствами информации	Текущий ремонт
	ОБЩИЕ требования к зоне							

**II. Заключение по зоне:**

Наименование структурно-функциональной зоны	Состояние доступности (к пункту 3.4 Акта обследования ОСИ)	Приложение		Рекомендации по адаптации (к пункту 4.1 Акта обследования ОСИ)
		№ на плане	№ на фото	
Системы информации на объекте	ДЧ-И (К, О, У); ДУ (С, Г)		11,12,43,46,54,91	Работы по адаптации объекта для обеспечения доступности зоны для инвалидов и других МГН запланированы в текущий ремонт

**Комментарий к заключению:** Состояние доступности структурно-функциональной зоны оценено как доступное полностью для инвалидов категории К, О и У (ДЧ-И (К, О, У)) и доступное условно для инвалидов категории С,Г (ДУ (С,Г)). Реализация запланированных мероприятий позволит получить полную доступность зоны для инвалидов категорий К, О, Г, У (ДЧ-И (К,О,Г,У)), доступное частично для категории инвалидов С (ДЧ-И (С)).

**ФОТООТЧЕТ №1 от 10 июня 2020г.  
ПО ОБСЛЕДОВАНИЮ ЗДАНИЯ  
МАОУ «БАЙКАЛОВСКАЯ СОШ»  
ТЮМЕНСКАЯ ОБЛАСТЬ, ТОБОЛЬСКИЙ РАЙОН, с. БАЙКАЛОВО, ул. СОВЕТСКАЯ, 4**



**Фото №1**



**Фото №2**



**Фото №3**



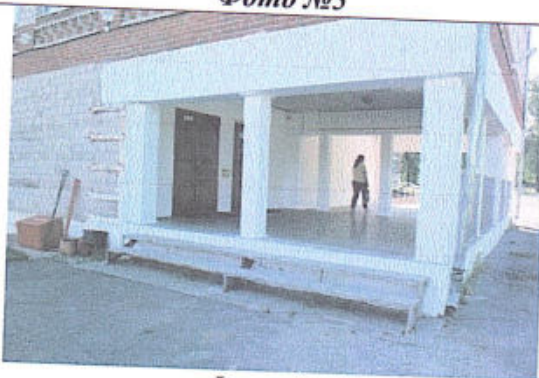
**Фото №4**



**Фото №5**



**Фото №6**



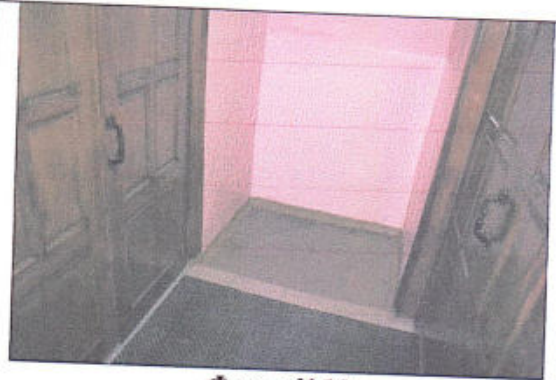
**Фото №7**



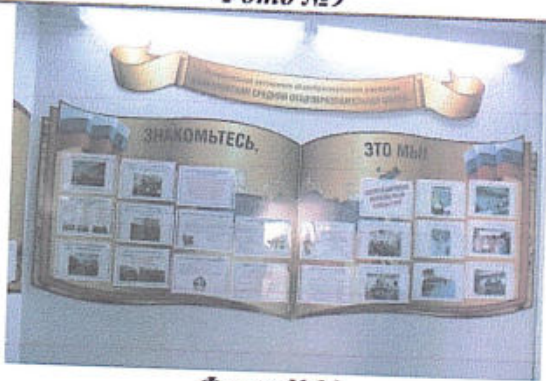
**Фото №8**



**Фото №9**



**Фото №10**



**Фото №11**



**Фото №12**



**Фото №13**



**Фото №14**



**Фото №15**



**Фото №16**



**Фото №17**



**Фото №18**

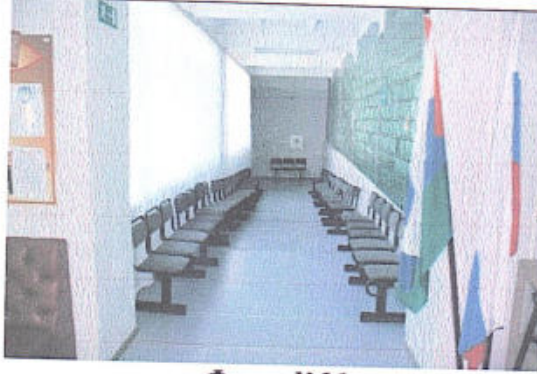




*Фото №19*



*Фото №20*



*Фото №21*



*Фото №22*



*Фото №23*



*Фото №24*



*Фото №25*



*Фото №26*



*Фото №27*



*Фото №28*



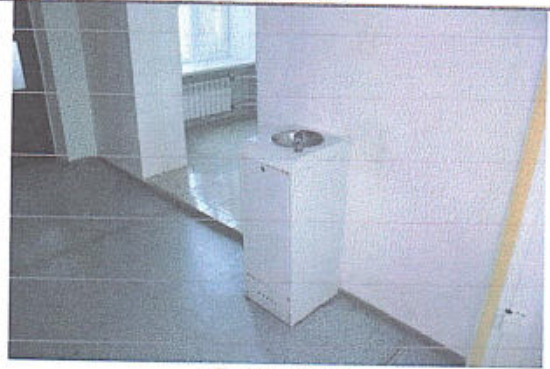
*Фото №29*



*Фото №30*



*Фото №31*



*Фото №32*



*Фото №33*



*Фото №34*



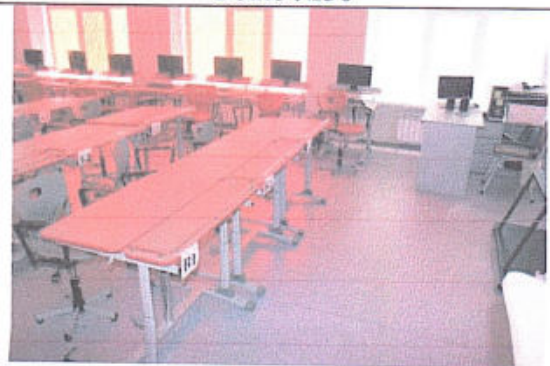
*Фото №35*



*Фото №36*



*Фото №37*



*Фото №38*



*Фото №49*



*Фото №50*



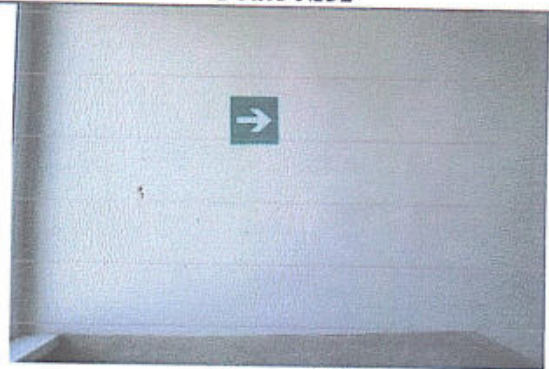
*Фото №51*



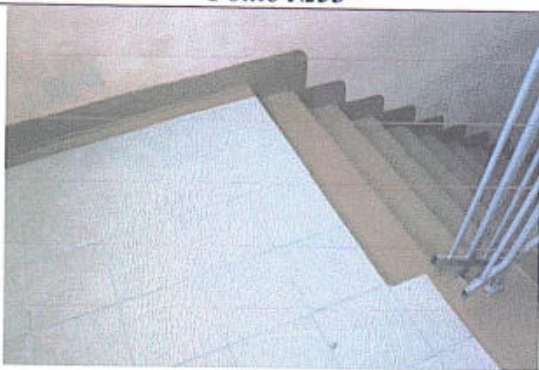
*Фото №52*



*Фото №53*



*Фото №54*



*Фото №55*



*Фото №56*



*Фото №57*



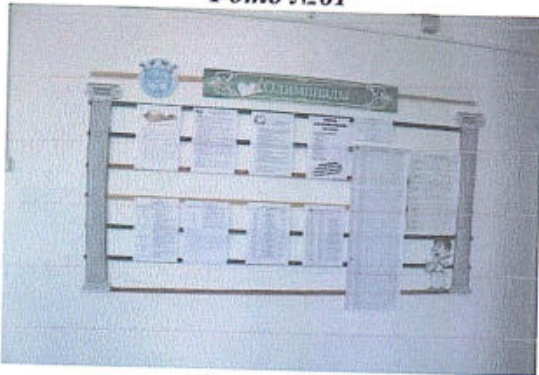
*Фото №58*



**Фото №59**



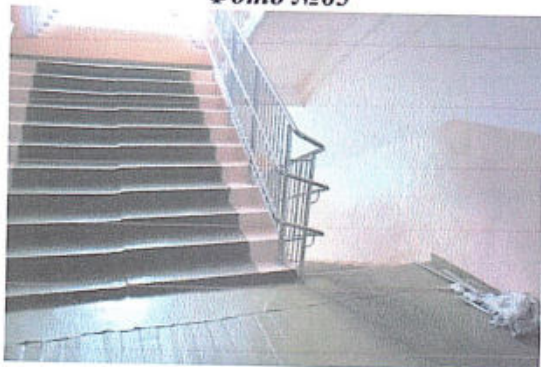
**Фото №61**



**Фото №63**



**Фото №65**



**Фото №67**



**Фото №60**



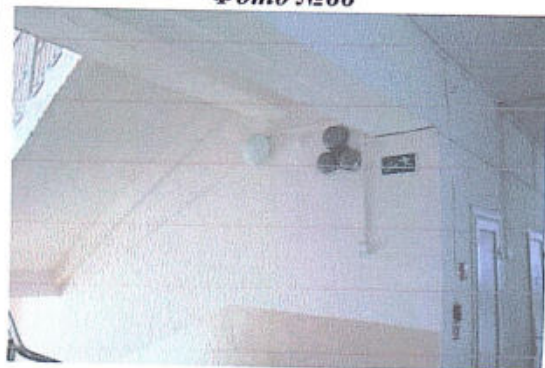
**Фото №62**



**Фото №64**



**Фото №66**



**Фото №68**



**Фото №69**



**Фото №70**



**Фото №71**



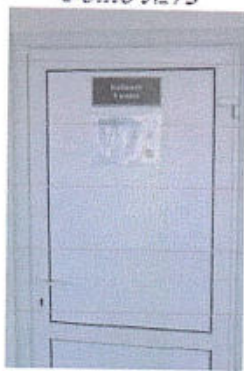
**Фото №72**



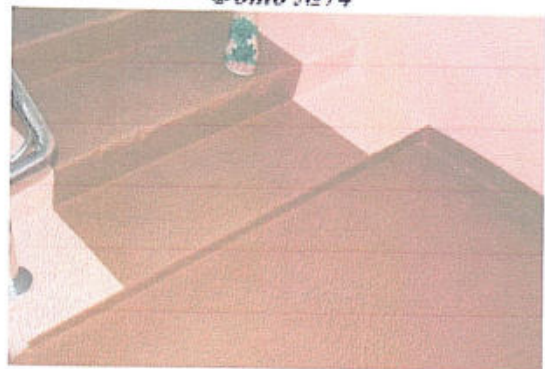
**Фото №73**



**Фото №74**



**Фото №75**



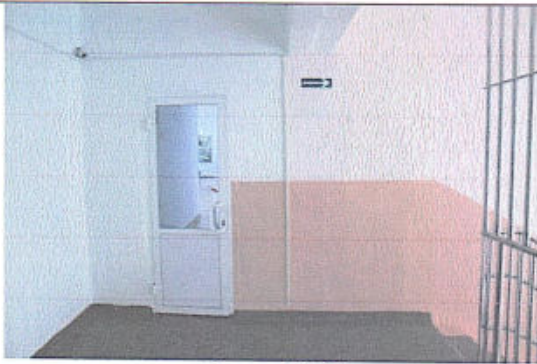
**Фото №76**



**Фото №77**



**Фото №78**



**Фото №79**



**Фото №81**



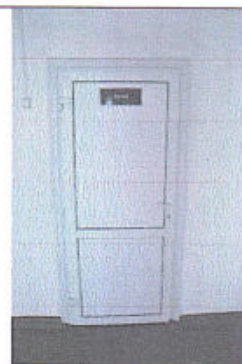
**Фото №83**



**Фото №85**



**Фото №87**



**Фото №80**



**Фото №82**



**Фото №84**



**Фото №86**



**Фото №88**



**Фото №89**



**Фото №90**



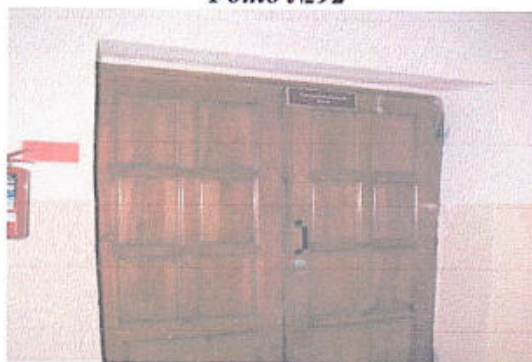
**Фото №91**



**Фото №92**



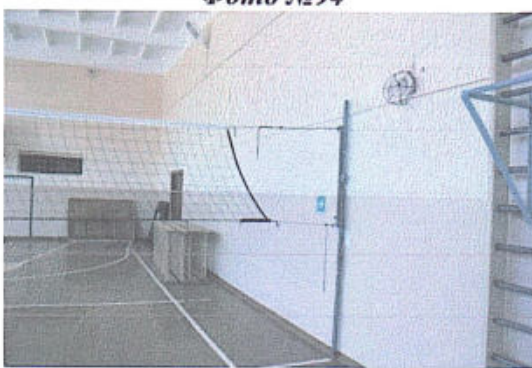
**Фото №93**



**Фото №94**



**Фото №95**



**Фото №96**



**Фото №97**



**Фото №98**



**Фотом №99**



**Фотом №101**



**Фотом №103**



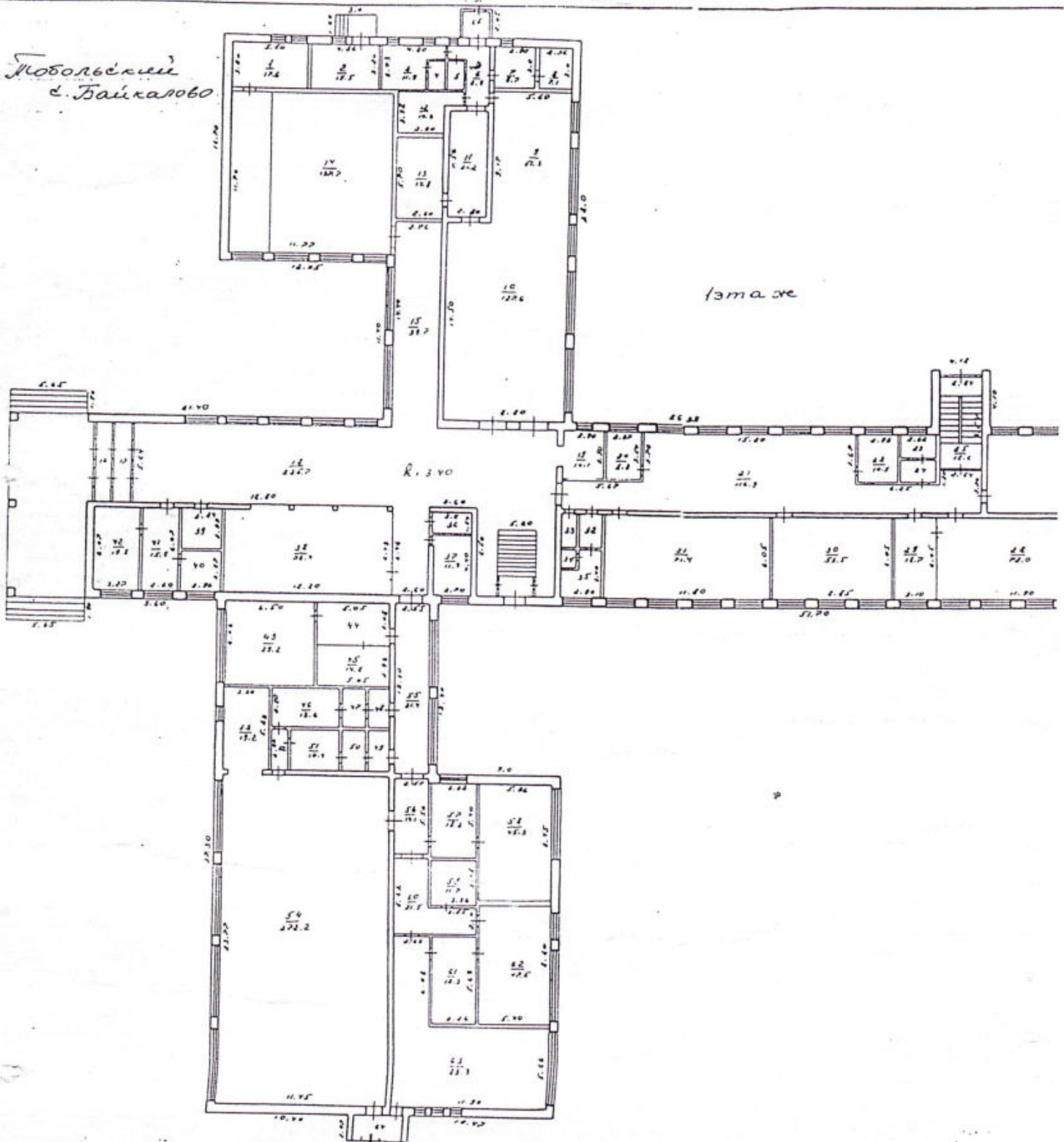
**Фотом №100**



**Фотом №102**



Лобольский  
д. Байкарово



Гараж

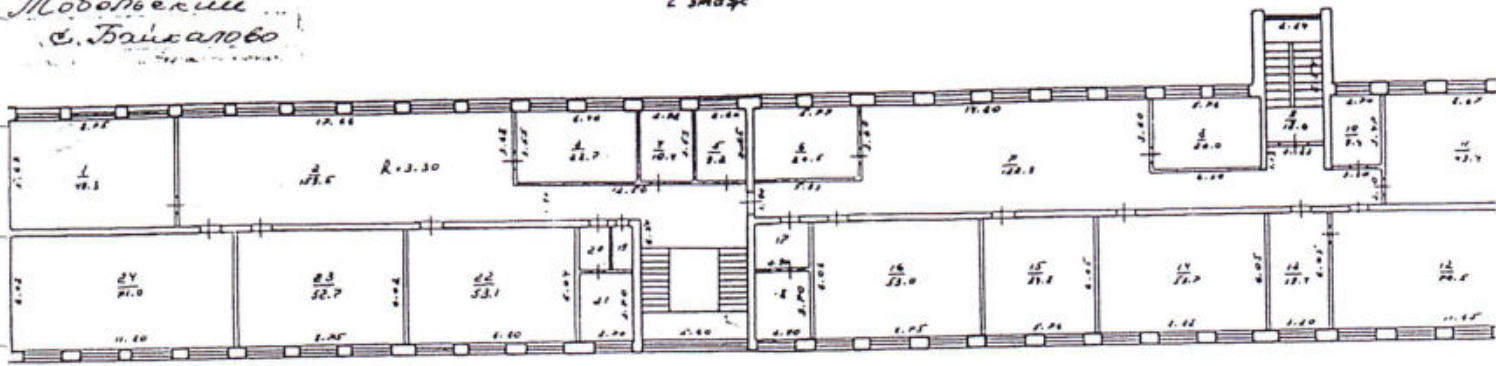
К. 3.40

1:500

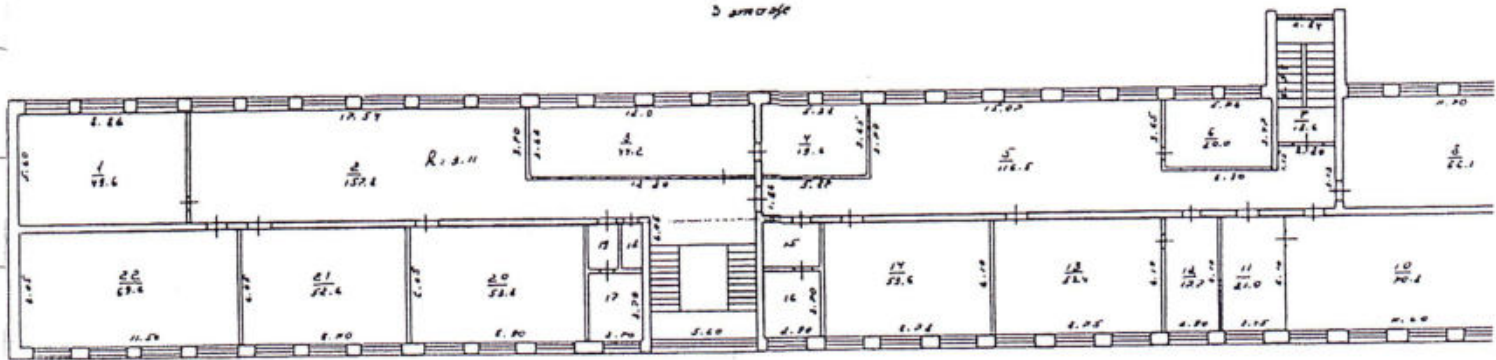
20.02.2004г.

Мобильный  
с. Байкалово

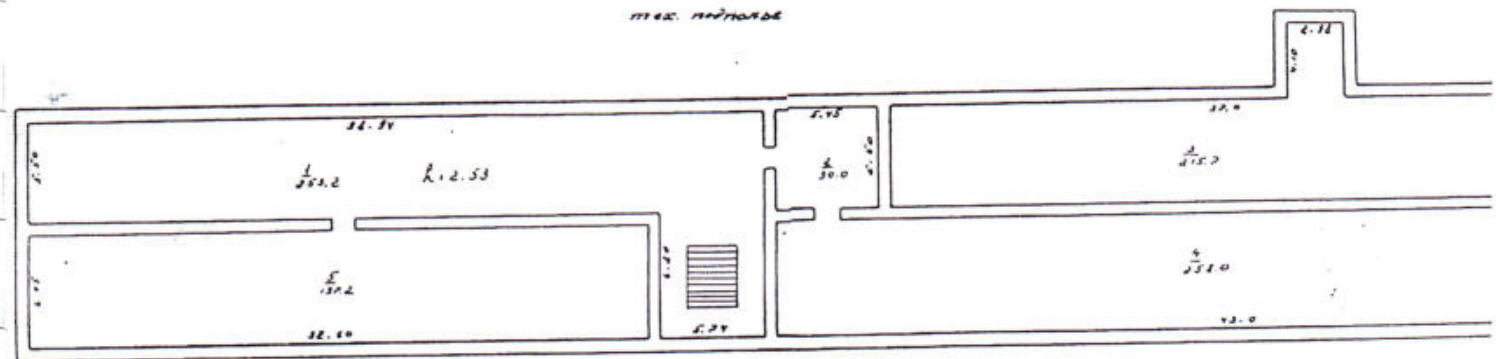
2 этаж



3 этаж



план этажа



1:500  
20.02.2004

### Экспликация к поэтажному плану строения

1	2	3	4	5	Площадь по внутреннему обмеру в кв.м							13	
					нежилая					12	13		
					6	7	8	9	10				
Дата записи и литеры по плану	Этажи (начиная с 1 этажа и кончая местоположом)	№ помещения (квартиры) торг. складск. и т.п.	№ по плану строения, комн., кухня, коридор, и т.д.	Назначение частей помещения: жилая комната, канцелярское помещение, класс, комната, кухня, коридор и т.д.	общая	основная	подсобная	подсобная	основная	высота по внутреннему обмеру			
								17,6	17,6				3,40
A		1	1	кабинет			15,5	15,5					
			2	кабинет			11,9	11,9					
			3	кабинет			2,2		2,2				3
			4	с/узел			2,4		2,4				
			5	с/узел			8,9		8,9				
			6	коридор			8,7		8,7				
			7	холодильник			7,1		7,1				
			8	холодильник			51,3		51,3				
			9	кухня			127,6	127,6					
			10	столовая			21,2		21,2				
			11	коридор			10,3		10,3				
			12	склад			14,8		14,8				
			13	склад			137,7	137,7					
			14	актов. зал			39,7		39,7				
			15	коридор			6,6		6,6				
			16	коридор			7,0		7,0				
			17	коридор			225,7		225,7				
			18	вестибюль			10,1		10,1				
			19	умывальня			8,3	8,3					
			20	кабинет			116,9		116,9				
			21	коридор			10,5	10,5					
			22	кабинет			4,4		4,4				
			23	с/узел			4,7		4,7				
			24	умывальня			18,6		18,6				
			25	лестн. Клетка			65,0	65,0					
			26	класс			18,7	18,7					
			27	кабинет			72,0	72,0					
			28	класс			18,7	18,7					
			29	кабинет			53,5	53,5					
			30	класс			71,4	71,4					
			31	класс			4,1		4,1				
			32	коридор			2,7		2,7				
			33	с/узел			1,5		1,5				
			34	с/узел			8,0		8,0				
			35	с/узел			4,6		4,6				
			36	комната			11,9	11,9					
			37	кабинет			78,4		78,4				
			38	раздевалка			8,3	8,3					
			39	кабинет			8,8	8,8					
			40	кабинет			15,8	15,8					
			41	кабинет			19,8	19,8					
			42	кабинет			39,2	39,2					
			43	класс			15,5		15,5				
			44	коридор			14,8		14,8				
			45	кабинет			13,6		13,6				
			46	душ			1436,0	732,2	703,8				

### Экспликация к поэтажному плану строения

1	2	3	4	5	Площадь по внутреннему обмеру в кв.м								
					нежилые					13			
					общая	основная	подсобная	пласобная	основная				
6	7	8	9	10	11	12	13						
A	1	1	47	коридор			5,1		5,1				
			48	коридор			4,2		4,2				3,40
			49	коридор			4,3		4,3				
			50	коридор			5,3		5,3				
			51	душ			10,4		10,4				3
			52	коридор			3,5		3,5				
			53	кабинет			19,2	19,2					
			54	спорт. зал			272,2	272,2					
			55	коридор			31,4		31,4				
			56	коридор			14,1		14,1				
			57	кабинет			18,2	18,2					
			58	класс			45,3	45,3					
			59	кабинет			11,7	11,7					
			60	коридор			21,5		21,5				
			61	кабинет			18,3	18,3					
			62	класс			47,5	47,5					
			63	мастерская			83,3	83,3					
			64	коридор			7,1		7,1				
			65	коридор			3,6		3,6				
			<b>Итого по 1этажу:</b>				<b>2002,2 кв.м 9, кв.м 3</b>						

### Экспликация к поэтажному плану строения

Дата записи и литеры по плану	Этажи (начиная с 1 этажа и кончая мезонином)	№ помещения (квартиры) торгового склада и т.п.	№ по плану строения, комн., кухни, коридор, и т.д.	Назначение частей помещения: жилая комната, канцелярское помещение, класс, комната, кухня, коридор и т.д.	Площадь по внутреннему обмеру в кв.м								высота по внутреннему обмеру
					нежилые					основная	подсобная	основная	
					общая	основная	подсобная	подсобная	основная				
1	2	3	4	5	6	7	8	9	10	11	12	13	
A	2	1	1	класс			49,3	49,3					3,30
			2	коридор			159,5		159,5				
			3	кабинет			22,7	22,7					
			4	кабинет			10,4	10,4					
			5	кабинет			9,2	9,2					
			6	кабинет			20,5	20,5					
			7	коридор			122,9		122,9				
			8	кабинет			20,0	20,0					
			9	лестн. клетка			18,6		18,6				
			10	кабинет			9,4	9,4					
			11	класс			49,4	49,4					
			12	класс			70,5	70,5					
			13	кабинет			19,4	19,4					
			14	класс			53,7	53,7					
			15	класс			34,8	34,8					
			16	класс			53,0	53,0					
			17	моечная			6,5		6,5				
			18	с/узел			10,7		10,7				
			19	кладовая			2,0		2,0				
			20	моечная			3,7		3,7				
			21	с/узел			10,0		10,0				
			22	класс			53,1	53,1					
			23	класс			52,7	52,7					
			24	класс			71,0	71,0					
				<b>Итого по 2этажу:</b>			933,0	599,1	333,9				
		3	1	класс			49,6	49,6		3,11			
			2	коридор			157,8		157,8				
			3	библиотека			44,2	44,2					
			4	библиотека			19,6	19,6					
			5	коридор			116,5		116,5				
			6	кабинет			20,0	20,0					
			7	лестн.клетка			18,6		18,6				
			8	класс			66,1	66,1					
			9	кабинет			18,0	18,0					
			10	класс			70,8	70,8					
			11	кабинет			21,0	21,0					
			12	кабинет			17,7	17,7					
			13	класс			53,4	53,4					
			14	класс			53,6	53,6					
			15	моечная			6,5		6,5				
			16	с/узел			10,7		10,7				
			17	с/узел			10,0		10,0				
			18	кладовая			2,0		2,0				
			19	моечная			3,7		3,7				
				<b>Итого по 3этажу:</b>			759,8	434,0	325,8				





# СВИДЕТЕЛЬСТВО

## О ГОСУДАРСТВЕННОЙ РЕГИСТРАЦИИ ПРАВА

УПРАВЛЕНИЕ ФЕДЕРАЛЬНОЙ СЛУЖБЫ ГОСУДАРСТВЕННОЙ РЕГИСТРАЦИИ,  
КАДАСТРА И КАРТОГРАФИИ ПО ТЮМЕНСКОЙ ОБЛАСТИ

повторное, взамен свидетельства : серия 72 НК № 521893 , дата выдачи 12.03.2007

Дата выдачи:

"14" декабря 2010 года

Документы-основания: • Договор о закреплении муниципального имущества на праве оперативного управления №42 от 27.01.2003г

Субъект (субъекты) права: Муниципальное автономное общеобразовательное учреждение "Байкаловская средняя общеобразовательная школа", ИНН: 7223009384, ОГРН: 1027201291039, дата гос.регистрации: 24.02.1997, наименование регистрирующего органа: Межрайонная инспекция Федеральной налоговой службы №7 по Тюменской области, КПП: 722301001; адрес (место нахождения) иного органа или лица, имеющих право действовать от имени юридического лица без доверенности: Россия, Тюменская область, Тобольский, с.Байкалово, ул.Советская, д. 4

Вид права: Оперативное управление

Объект права: трехэтажное с техническим подвалом кирпичное нежилое строение - школа ,назначение: нежилое, литер А, инвентарный номер 2621, этажность 1, подземная этажность 0,площадь: 4885.1 кв.м., адрес объекта: Тюменская область, Тобольский район, с.Байкалово, ул. Советская, 4, строение 1

Кадастровый (или условный) номер: 72-72-04/002/2007-043

Существующие ограничения (обременения) права: не зарегистрировано

о чем в Едином государственном реестре прав на недвижимое имущество и сделок с ним "12" марта 2007 года сделана запись регистрации № 72-72-04/007/2007-003

Регистратор

Мамарова О.С.



(ПОДПИСЬ)

72 НЛ 848506

филиал федерального государственного бюджетного учреждения «Федеральная кадастровая палата Федеральной службы государственной регистрации, кадастра и картографии» по Тюменской области

(полное наименование органа кадастрового учета, осуществляющего государственный кадастровый учет земельных участков на территории соответствующего кадастрового округа)

**КАДАСТРОВАЯ ВЫПИСКА О ЗЕМЕЛЬНОМ УЧАСТКЕ (выписка из государственного кадастра недвижимости)**

04.04.2012 № 7200/2011/12-49661

КВ.1

1	Кадастровый номер 72:16:0301001:1085		2	Лист № 1	3	Всего листов: 1		
<b>Общие сведения</b>								
4	Предыдущие номера: 72:16:03 01 001-0047		Дата внесения номера в государственный кадастр недвижимости: 24.09.2007					
5	—							
7	Местоположение: установлено относительно ориентира, расположенного в границах участка. Ориентир нежилое строение. Почтовый адрес ориентира: обл. Тюменская, р-н Тобольский, с. Байкалово, ул. Советская, 4							
8	Категория земель:							
8.1	Земли сельскохозяйственного назначения	Земли населенных пунктов	Земли промышленности, энергетики, транспорта, связи, радиовещания, телевидения, информатики, земли для обеспечения космической деятельности, земли обороны, безопасности и земли иного специального назначения	Земли особо охраняемых территорий и объектов	Земли лесного фонда	Земли водного фонда	Земли запаса	Категория не установлена
8.2	—							
9	Разрешенное использование: под нежилые здания и строения Байкаловской средней школы							
10	Фактическое использование/характеристика деятельности: —							
11	Площадь: 18314±/13.50 кв. м	12	Кадастровая стоимость (руб.): 299617.04	13	Удельный показатель кадастровой стоимости (руб./м²): 16.36	14	Система координат: 7216 - Тобольский район	
<b>Сведения о правах:</b>								
Правообладатель			Вид права					
Муниципальное образование - Тобольский муниципальный район			Собственность					
Муниципальное автономное общеобразовательное учреждение "Байкаловская средняя общеобразовательная школа"			Постоянное (бессрочное) пользование					
16	Особые отметки: Кадастровый номер 72:16:0301001:1085 равнозначен кадастровому номеру 72:16:03 01 001:1085. Кадастровая стоимость земельного участка по состоянию на 01.01.2011 составляет 299617.04 руб. Кадастровая стоимость земельного участка по состоянию на 01.01.2012 составляет 299617.04 руб.							
17	Характер сведений ГКН (статус записи о земельном участке): —							
Дополнительные сведения		18.1	—					
		18.2	—					
		18.3	—					

Начальник отдела  
(наименование должности)

*С. В. Давыдов*



Н. В. Офливанова  
(инициалы, фамилия)